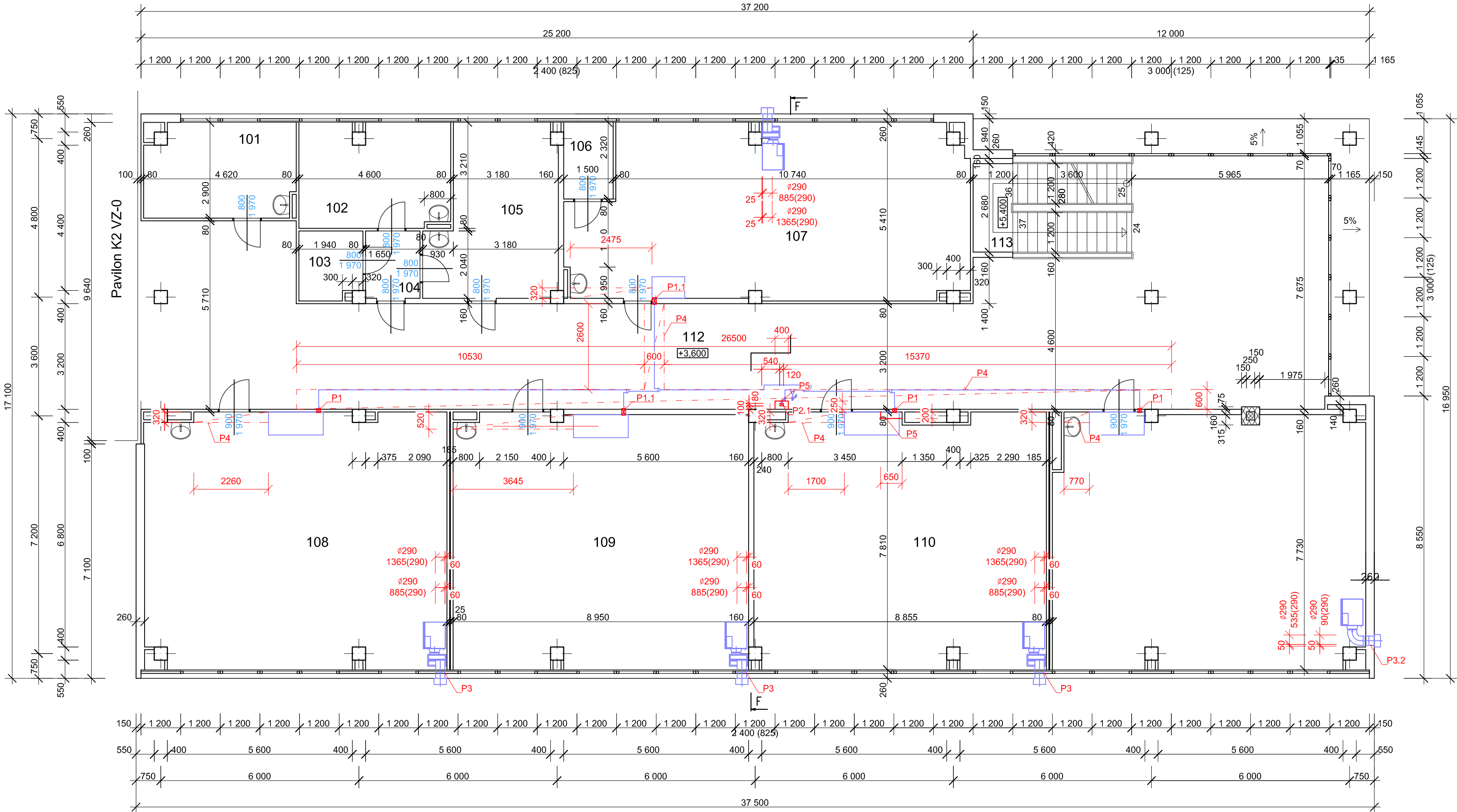


PŮDORYS 2.NP



LEGENDA MATERIÁLŮ

- PŮVODNÍ ŽB KONSTRUKCE SKLETU, VÝPLŇOVÉ ZDIVO A PŘÍČKY
- NOVÉ KONSTRUKCE
- KONSTRUKCE Z BETONU PROSTÉHO
- KONSTRUKCE ZE ŽELEZOBETONU
- TECHNOLOGIE - VZT JEDNOTKY A PŘÍSLUŠENSTVÍ

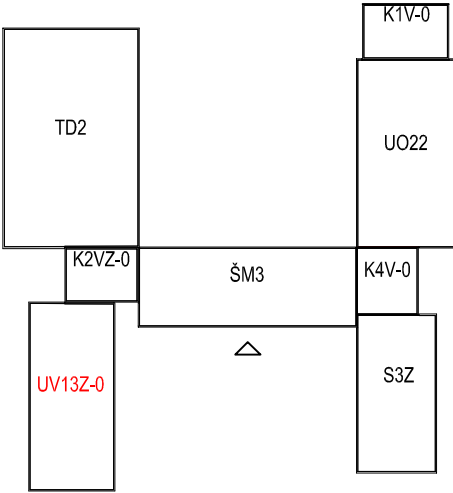
LEGENDA MÍSTNOSTÍ

ČÍSLO MÍSTNOSTI	ÚČEL MÍSTNOSTI	PLOCHA
101	kabinet	13,25
102	zástupce ředitele	14,53
103	sklad	3,91
104	předsíň	3,63
105	sekretariát	18,65
106	sklad	3,48
107	ředitelna	60,99
108	učebna	70,62
109	učebna	68,97
110	učebna	68,00
111	učebna	72,52
112	chodba	160,73
113	schodišť. prostor	14,40
plocha Σ		573,68

POZNÁMKA

P1 - VODOROVNÝ PROSTUP STĚNOU POD STROPEM Ø120/80 mm, DÉLKY 120 mm
P1.1 - VODOROVNÝ PROSTUP STĚNOU POD STROPEM Ø120/80 mm, DÉLKY 200 mm
P2 - SVISLÝ PROSTUP KONSTRUKCÍ STROPU Ø80mm, DÉLKY 350 mm
P3 - 2x VODOROVNÝ PROSTUP PUR PANELEM TL. 70 mm, PROSTUP Ø290 mm
P3.2 - 2x VODOROVNÝ PROSTUP VÝPLŇOVÝM ZDIVEM S EPS. TL. ZDIVA 260 mm, EPS 120 mm, CELKOVÁ DÉLKA PROSTUP 400 mm, Ø PROSTUPU 290 mm
P4 - SDK KASTL PRO ZAKRYTÍ ROZVODŮ KANALIZACE, SDK 12,5 mm BEZ POŽÁRNÍ ODOLNOSTI, VČETNĚ RÁMU Z KOVOVÝCH PROFILŮ

P5 - SDK PŘEDSTĚNA JEDNODUCHÁ PRO ZAKRYTÍ ROZVODŮ CHLADIVA A ROZVADĚČE, SDK 12,5 mm VYSOKOPEVNOSTNÍ, NA VÝŠKU PODLAŽÍ, VČETNĚ KOVOVÉ KONSTRUKCE.
SÁDROKARTONOVÁ DESKA TL. 12,5 MM, REAKCE NA OHEŇ DLE ČSN EN 13501-1 A2 - s1, d0 FAKTOR DIFÚZNÍHO ODPORU μ 10, hustota \geq 800 kg/m3, TVRDOT POVRCHU DLE ČSN EN 520 \leq 15 mm, PEVNOST V TAHU ZA OHYBU - L \geq 725 N, PEVNOST V TAHU ZA OHYBU - T \geq 300 N, PEVNOST V TLAKU KOLMO K POVRCHU DESKY σ Dz 15MPa



±0,000 = 224,30 m.n.m.

Rekuperace - ZŠ JUDr. Josefa Mareše	
ČÁST	MÍSTO K.ú. Znojmo - louka parc.č.150/65
D. VÝKRESOVÁ DOKUMENTACE	OBJEDNATEL Město Znojmo
DÍL	KRESLIL Ing. Roman Zvěřina
Architektonicko-stavební	STUPEŇ DPS
OBJEKT	MĚŘÍTKO 1:100
	Č.ZAK. 19_67
	VYDÁNO 21.2.2020
SO01.4 OBJEKT UV13Z-0	REVIZE R1
NÁZEV VÝKRESU PŮDORYS 2.NP	Č.PARÉ 1
	Č.V. D.1.1.13